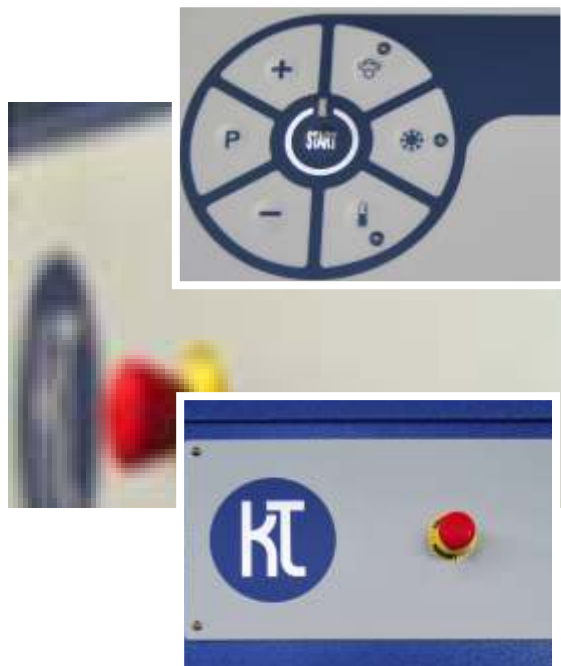




Сушильные машины серия SKS



Сушильные машины с загрузкой от 10 до 53 кг для различных нужд: прачечные больниц, детских садов, домов престарелых, военных частей, санаториях, ресторанов, прачечных самообслуживания и т.д.

Прямая подача вентиляторами горячего воздуха во вращающийся барабан; люк изготовлен из каленого стекла.

Внутренняя защитная система, которая отключает электрическую цепь при открытии дверцы и останавливает вращение барабана.

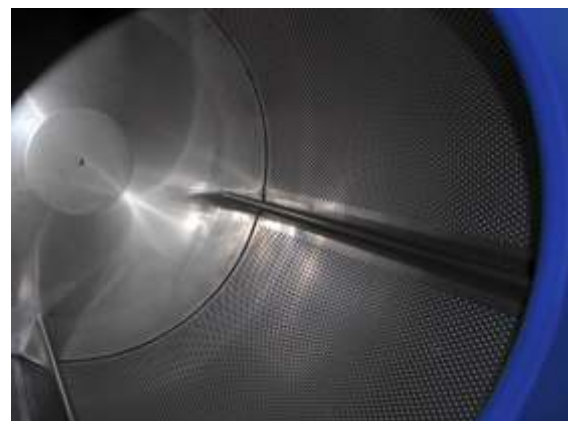


Программируемое микропроцессорное управление, возможность установки температуры, времени сушки. Опция: встроенный контроль остаточной влажности.

Большой фильтр из нержавеющей стали (INOX AISI 304), стандартный для всех машин, легко снимаемый и прост в обслуживании. Микропроцессор имеет предупредительный сигнал, который сообщит, когда нужно чистить фильтр.

Барабан

- Барабан изготовлен из нержавеющей стали AISI 304
- 3 уровня скорости барабана
- Конструкция барабана гарантирует оптимальный поток воздуха и вентиляцию.
- Циркуляция воздуха внутри барабана гарантирует лучшее решение сушения и оптимальное использование емкости машины
- Реверсивное вращение барабана



ТЕХНИЧЕСКИЕ ХАРАКТЕРИСТИКИ

	SKS 10	SKS 13	SKS 16	SKS 23	SKS 30	SKS 40	SKS 55	SKS 75	SKS 100	SKS 125
Страна производитель	EU Slovenia									
Загрузка, кг	10	13	16	23	30	40	55	75	100	125
Нагрев, кВт										
Электрический	14,4		21,6	24	28,8	36		-		
Паровой	20		28	26,8	36,8	95	120	200	250	300
Газовый	15,7		18	28	33	40	65	-		
Размеры, мм										
Высота	1460	1460	1600	1770	1800	1900	1900	2400		
Ширина	840	870	870	1030	1030	1250	1250	1650		
Глубина	760	830	1010	1070	1250	1350	1600	1900	2200	2450
Масса, кг	150	165	190	350	390	450	600	1200	1600	1800